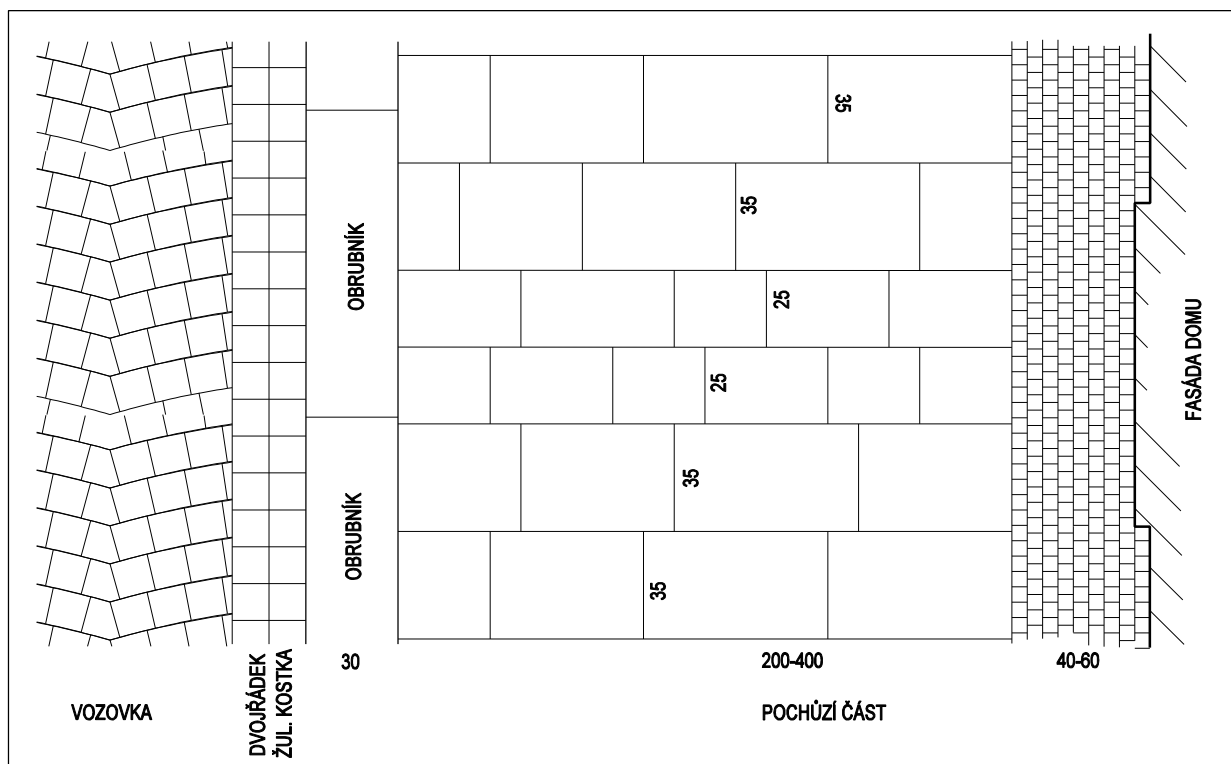
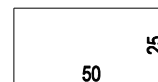
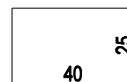
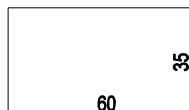
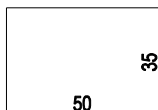
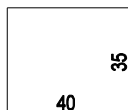


ZODP. PROJ.	VYPRACOVAL	KONTROLOVAL	Ing. ŘIHÁK Vojtěch - ComTech Projektová a inž. činnost, dopravní stavby 767 01 Kroměříž, Třesoňova 3344/8A IČ 68048998, DIČ CZ7107224399	
Ing. ŘIHÁK	Ing. ŘIHÁK			
KRAJ: Zlínský		Město: Kroměříž	FORMÁT	
INVESTOR: Město Kroměříž, Velké nám.115 , 767 01 Kroměříž			DATUM	08/2017
REKONSTRUKCE KOMUNIKACE A CHODNÍKŮ V UL. VODNÍ, FARNÍ A DOBROVSKÉHO V KROMĚŘÍŽI D. VÝKRESOVÁ DOKUMENTACE SO 01 DOPRAVNÍ ŘEŠENÍ			ÚČEL	DPS
			ČÍS. ZAKÁZKY	3516
			ČÍS. SOUPRAVY	
DETAILY A SKLADBY PLOCH			MĚŘÍTKO	ČÍSLO VÝKRESU 107

KLADĚČSKÉ SCHEMA

ŽULOVÉ DESKY PÁSOVÉ, SVĚTLE ŠEDÁ, TRYSKANÁ
šířky 250-350, tl.80mm

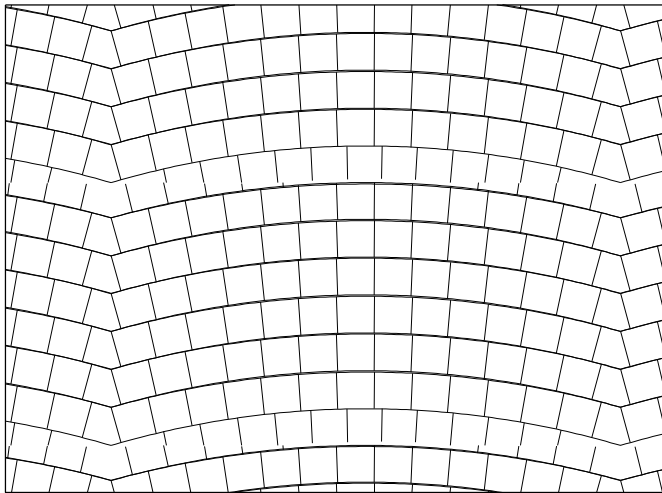
ROZMĚRY PRVKŮ DESKY PÁSOVÉ :



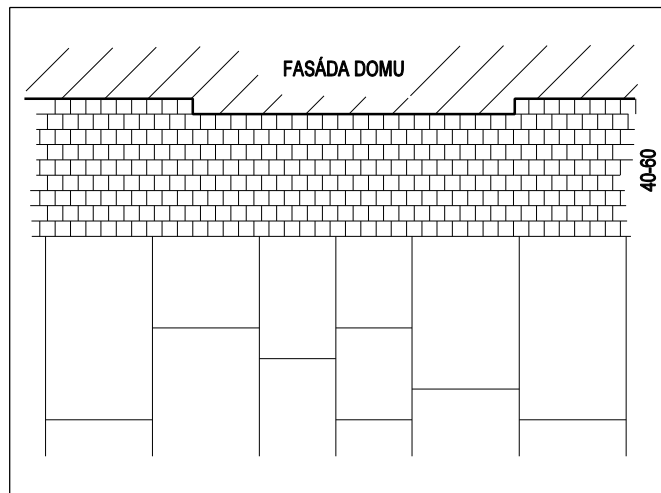
OBRÁZEK:

KLADĚČSKÉ SCHEMA

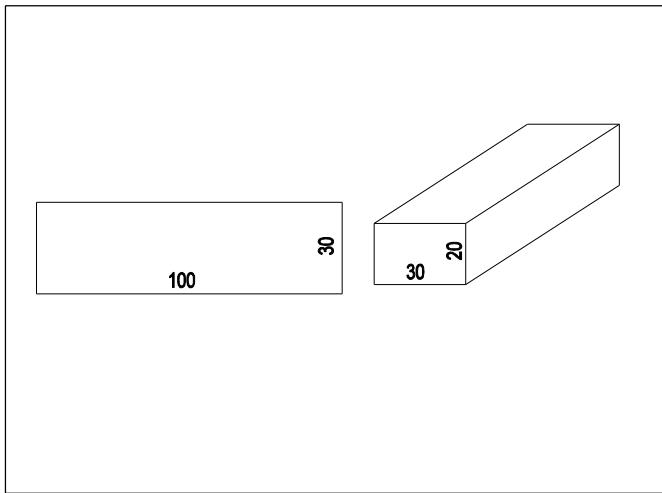
ŽULOVÁ KOSTKA SILNIČNÍ 10-12, SVĚTLE ŠEDÁ, ŠTÍPANÁ
SKLADBA: VĚJÍŘ
rozměr 100-120mm



ŽULOVÁ KOSTKA MOZAIKA 5-6, SVĚTLE ŠEDÁ, ŠTÍPANÁ
SKLADBA: VAZBA
rozměr 50-60mm



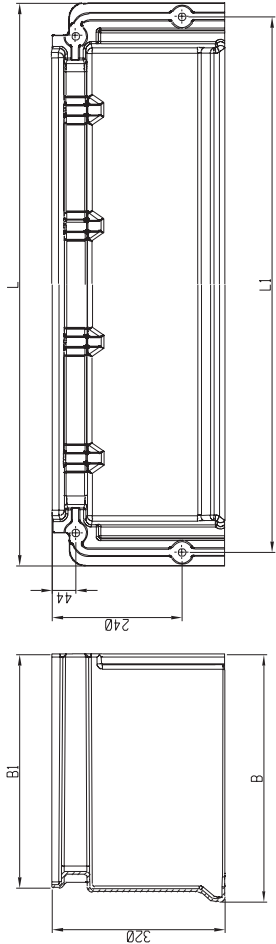
ŽULOVÝ OBRUBNÍK OP3, SVĚTLE ŠEDÝ, ŠTÍPANÝ
rozměr š.300mm, v.200mm, d.1000mm



OBRÁZEK:

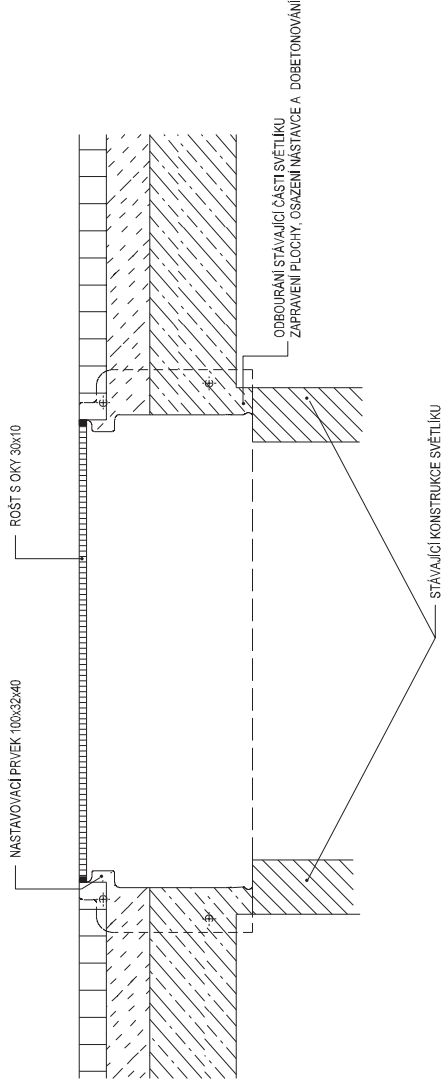
DETAIL SKLEPNÍ MŘÍŽE

Nastavovací prvek pro světlíky hl.40cm

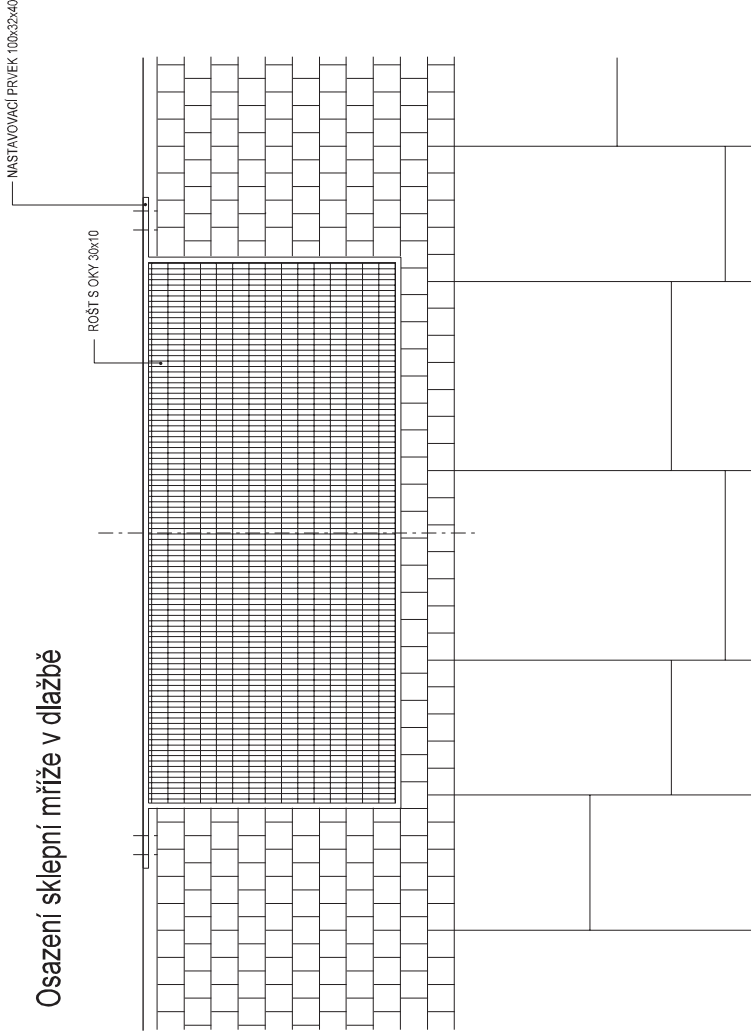


	L	L1	B	B1
80x32x40	1040	990	457	431
100x32x40	1241	1190	457	431
125x32x40	1561	1519	457	431

Řez osazení nastavovacího prvku



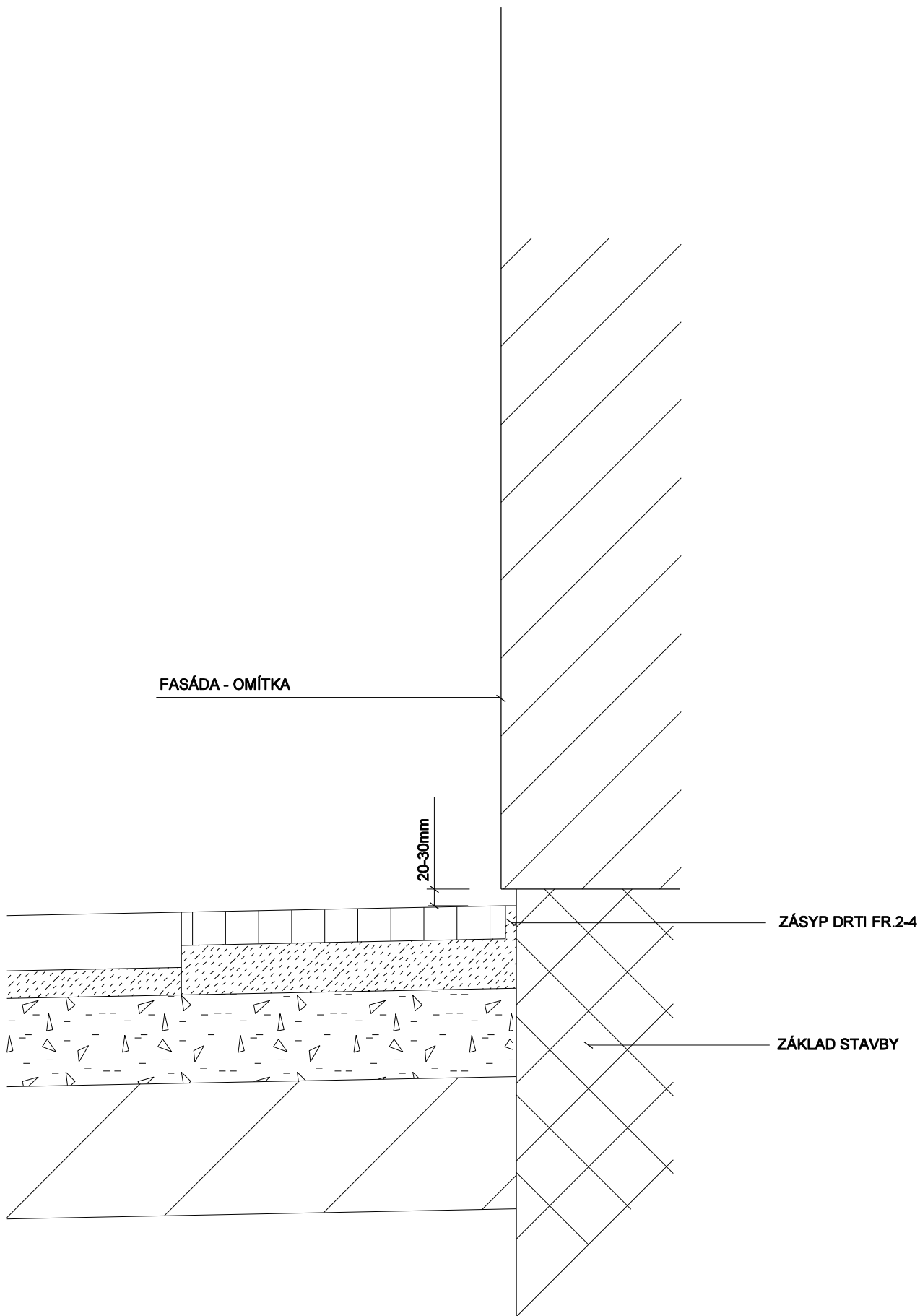
Osazení sklepní mříže v dlažbě



Obrázek nastavovacího prvku

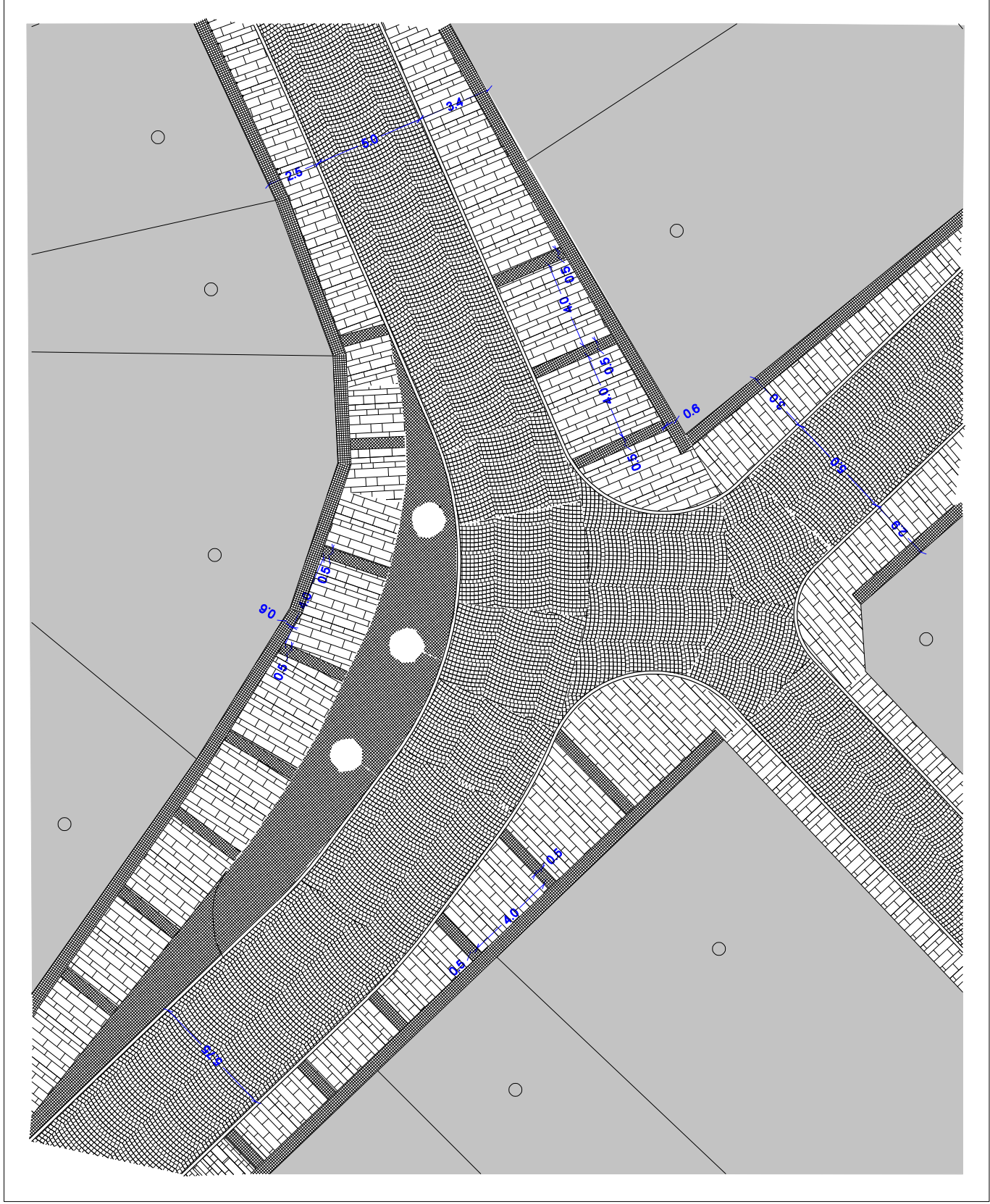


DETAIL OSAZENÍ BEZ NOPOVÉ FOLIE U FASÁDY DOMU



DETAIL ŘEŠENÍ POVRCHŮ ZPEVNĚNÝCH PLOCH

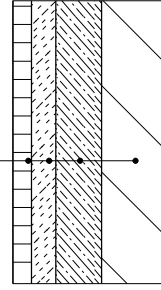
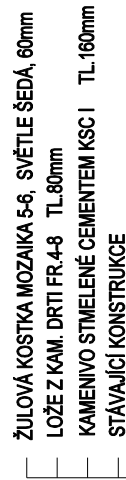
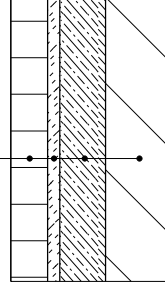
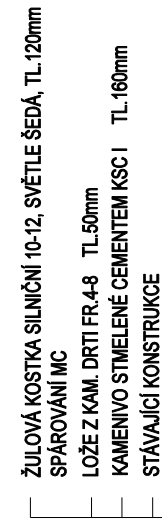
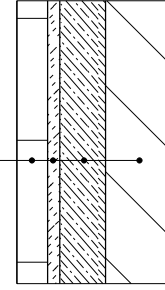
ULICE VODNÍ A FARNÍ - CENTRÁLNÍ ČÁST



LEGENDA:



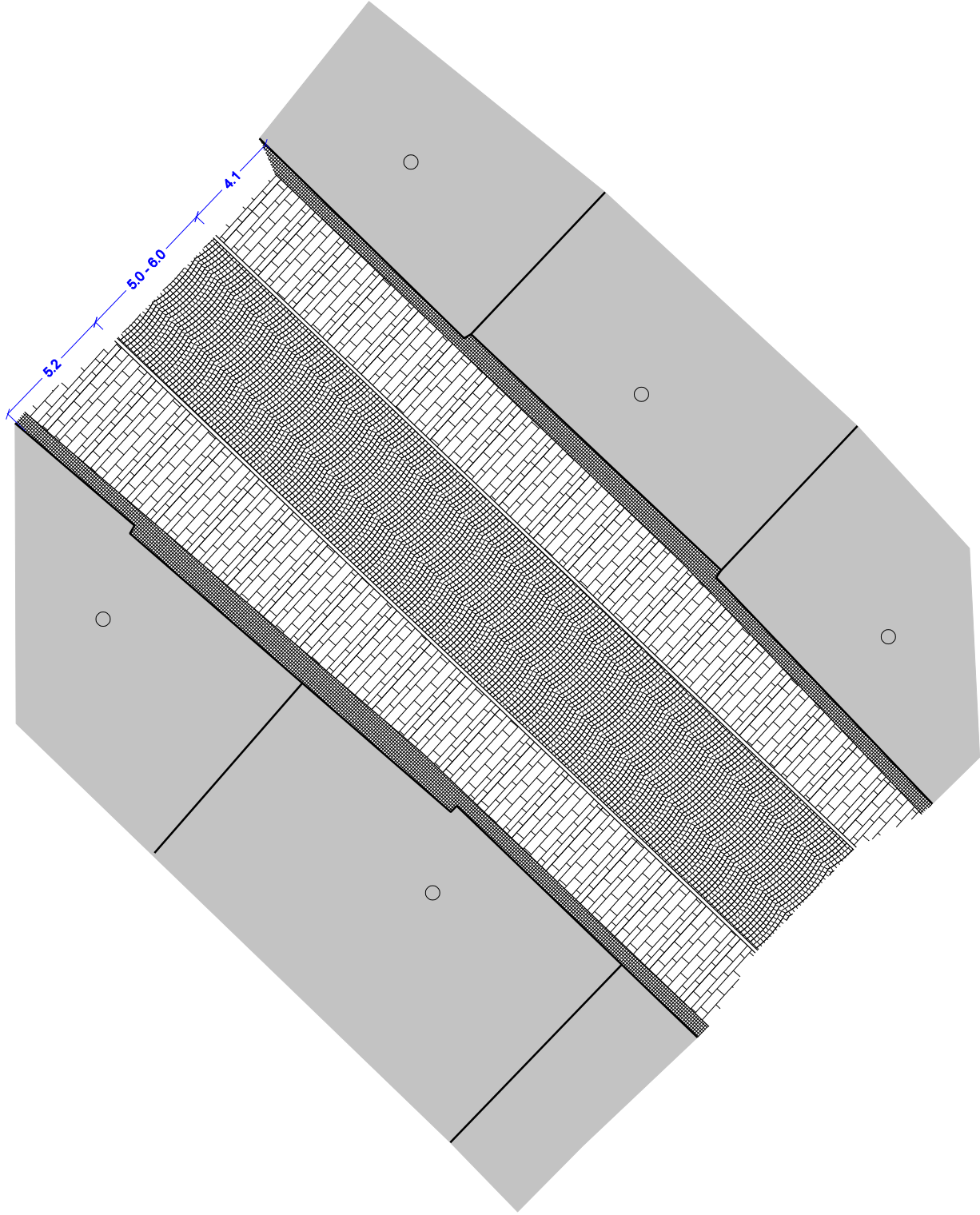
KONSTRUKCE PLOCH:



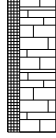
ZODP. PROJ.	VYPRACOVAL	KONTROLOVAL	Ing. ŘIHÁK Vojtěch - ComTech Projektová a inž. činnost, dopravní stavby 767 01 Kroměříž, Trašova 3344/da IC 68048988, DIČ CZ710724399
Ing. ŘIHÁK	Ing. ŘIHÁK		
KRAJ: Zlínský	Město: Kroměříž	FORMÁT 6A4	
INVESTOR: Město Kroměříž, Velké nám. 115, 767 01 Kroměříž			DATUM 08/2017
REKONSTRUKCE KOMUNIKACE A CHODNÍKŮ V UL. VODNÍ, FARNÍ A DOBROVSKÉHO V KROMĚŘÍŽI D. VÝKRESOVÁ DOKUMENTACE SO 01 DOPRAVNÍ ŘEŠENÍ			ÚČEL DPS
			ČÍS. ZAKÁZKY 3516
			ČÍS. SOUPRAVY
DETAIL "A", SKLADBY PLOCH			MĚŘÍTKO 1:250
			ČÍSLO VÝKRESU 107.1


DETAIL ŘEŠENÍ POVRCHŮ ZPEVNĚNÝCH PLOCH


ULICE VODNÍ A FARNÍ - VRCHNÍ A SPODNÍ ČÁST



LEGENDA:

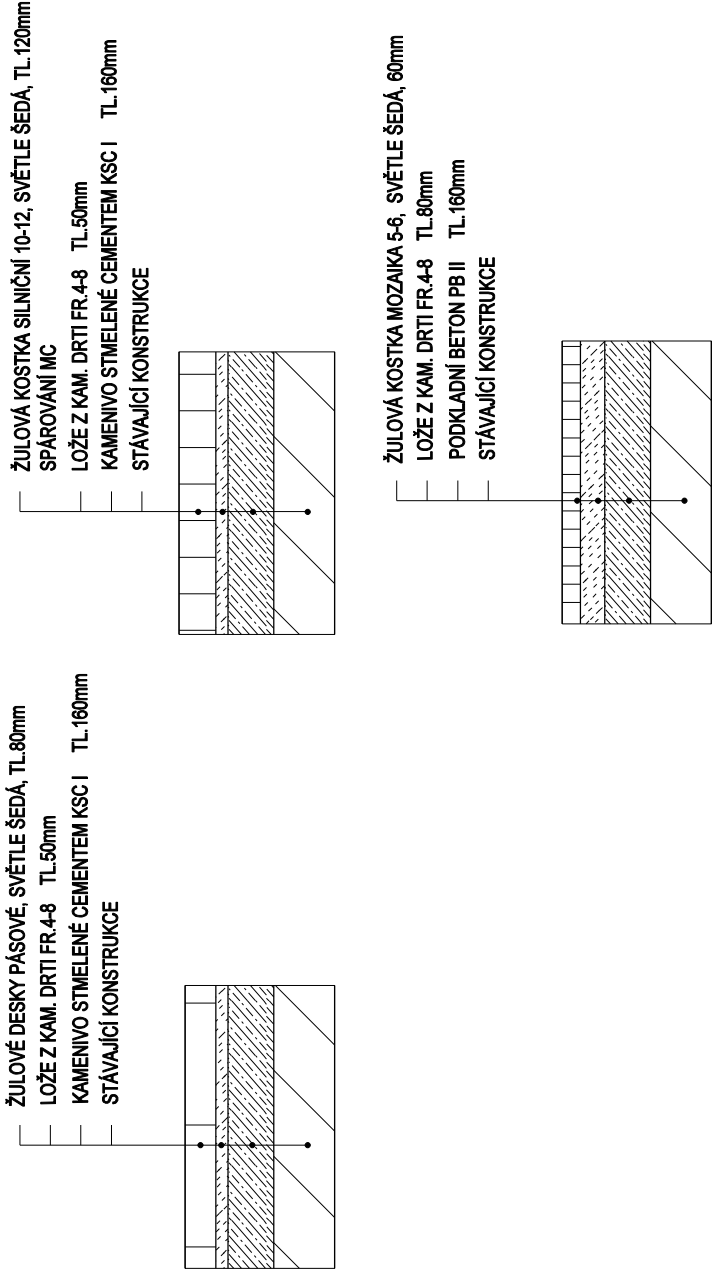
- 

POCHŮŽÍ PLOCHA - S OBČASNÝM POJEZDEM
ŽULOVÉ DESKY PÁSOVÉ, SVĚTLE ŠEDÁ
šířky 250-400, tl.80mm
ŽULOVÁ KOSTKA MOZAIKA 5-6, SVĚTLE ŠEDÁ
rozměr 50-60mm
- 

POJÍZDNÁ PLOCHA - PĚŠÍ ZÓNA
ŽULOVÁ KOSTKA SILNIČNÍ 10-12, SVĚTLE ŠEDÁ
rozměr 100-120mm
- 

OBRUBA ZAPUŠTĚNÁ, S PŘEVÝŠENÍM 20mm
ŽULOVÁ OBRUBNÍK SVĚTLE ŠEDÁ
rozměr 150/200/1000

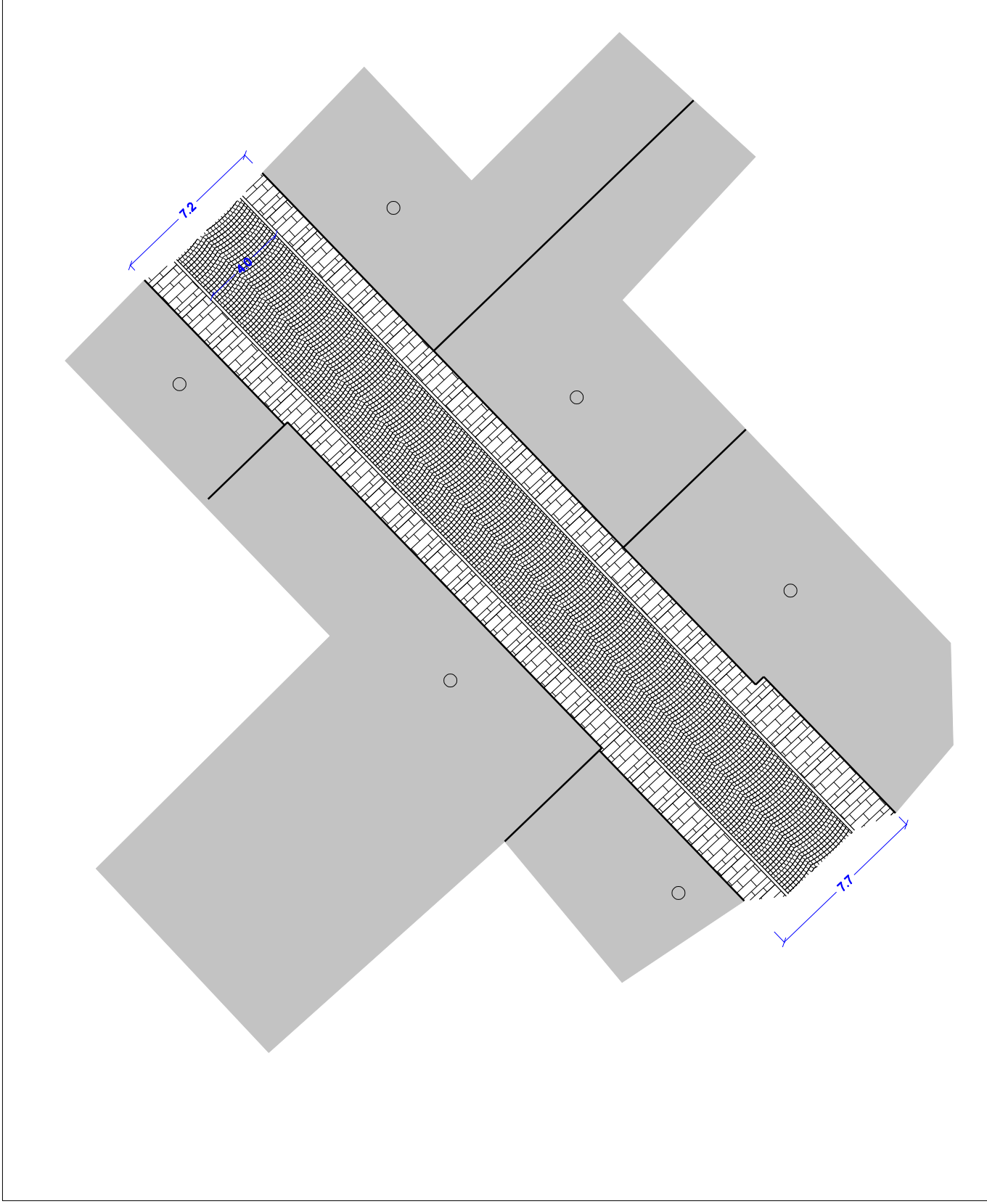
KONSTRUKCE PLOCH:



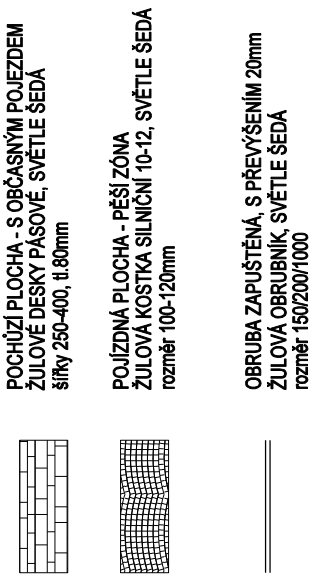
ZODP. PROJ.	VYPRACOVAL	KONTROLOVAL	Ing. ŘIHÁK Vojtěch - CornTech Projektová a inž. činnost, dopravní stavby 767 01 Kroměříž, Třešňovka 3344/BA IČ 68046988, DIČ CZ7107234399	
Ing. ŘIHÁK	Ing. ŘIHÁK			
KRAJ:	Zlínský	Město: Kroměříž	FORMÁT	6A4
INVESTOR: Město Kroměříž, Velké nám. 115, 767 01 Kroměříž			DATUM	08/2017
REKONSTRUKCE KOMUNIKACE A CHODNÍKŮ V UL. VODNÍ, FARNÍ A DOBROVSKÉHO V KROMĚŘÍŽI D. VÝKRESOVÁ DOKUMENTACE SO 01 DOPRAVNÍ ŘEŠENÍ			ÚČEL	DPS
			ČÍS. ZAKÁZKY	3516
			ČÍS. SOUPRAVY	
DETAIL "B", SKLADBY PLOCH		ČÍSLO VÝKRESU	107.2	
		MĚŘÍTKO 1:250		

DETAIL ŘEŠENÍ POVRCHŮ ZPEVNĚNÝCH PLOCH

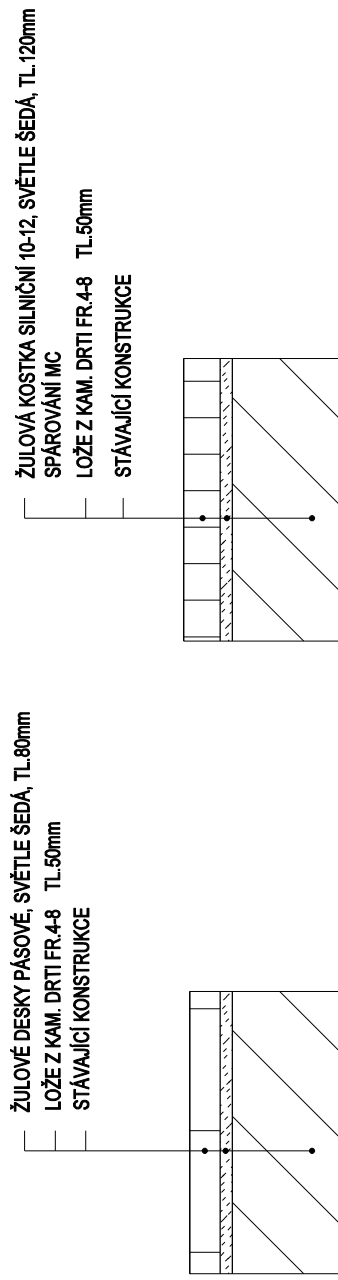
ULICE DOBROVSKÉHO



LEGENDA:



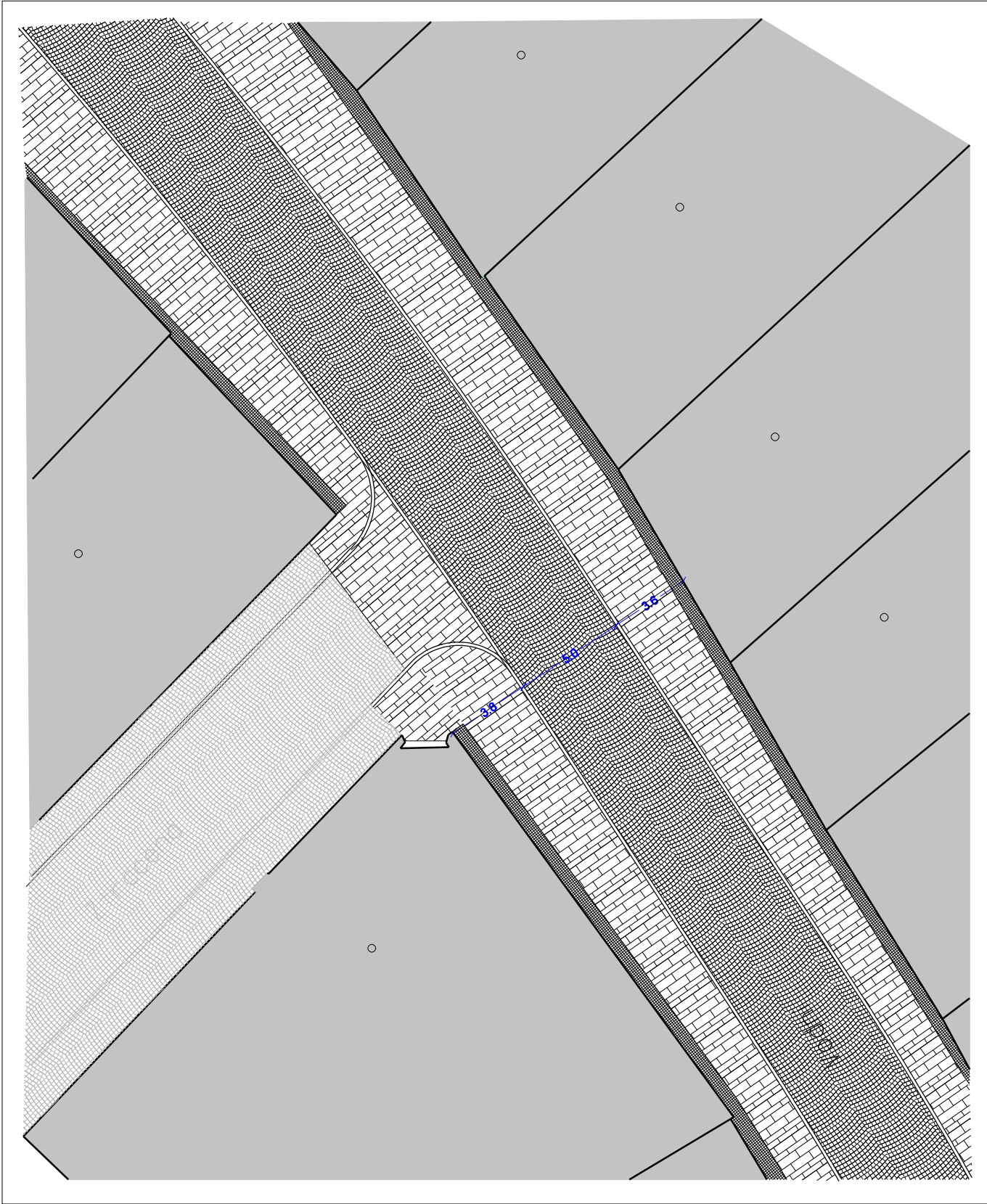
KONSTRUKCE PLOCH:



ZODP. PROJ.	VYPRACOVAL	KONTROLOVAL	Ing. ŘIHÁK Vojtěch - ComTech Projektová a inž. činnost, dopravní stavby 767 01 Kroměříž, Traseňova 3344/8A IČ 68048988, DIČ CZ7107224389	
Ing. ŘIHÁK	Ing. ŘIHÁK			
KRAJ:	Zlínský	Město: Kroměříž	FORMÁT	2A4
INVESTOR: Město Kroměříž, Velké nám. 115, 767 01 Kroměříž			DATUM	08/2017
REKONSTRUKCE KOMUNIKACE A CHODNÍKŮ V UL. VODNÍ, FARNÍ A DOBROVSKÉHO V KROMĚŘÍŽI D. VÝKRESOVÁ DOKUMENTACE SO 01 DOPRAVNÍ ŘEŠENÍ			ÚČEL	DPS
			ČÍS. ZAKÁZKY	3516
			ČÍS. SOUPRAVY	
DETAIL "C", SKLADBY PLOCH			MĚŘÍTKO	ČÍSLO VÝKRESU
			1:250	107.3

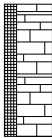
DETAIL ŘEŠENÍ POVRCHŮ ZPEVNĚNÝCH PLOCH

NAPOJENÍ ULICE ZTRACENÁ A VODNÍ



LEGENDA:

POCHŮZÍ PLOCHA - S OBČASNÝM POJEZDEM
ŽULOVÉ DESKY PÁSOVÉ, SVĚTLE ŠEDÁ
šířky 250-400, tl.80mm
ŽULOVÁ KOSTKA MOZAIKA 5-6, SVĚTLE ŠEDÁ
rozměr 50-60mm



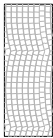
POJÍZDNÁ PLOCHA - PEŠÍ ZÓNA
ŽULOVÁ KOSTKA SILNIČNÍ 10-12, SVĚTLE ŠEDÁ
rozměr 100-120mm



OBRUBA ZAPUŠTĚNÁ, S PŘEVÝŠENÍM 20mm
ŽULOVÁ OBRUBNÍK SVĚTLE ŠEDÁ
rozměr 150/200/1000

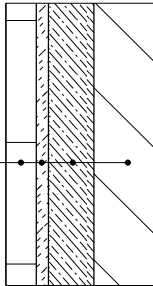


STÁVAJÍCÍ - ŽULOVÁ KOSTKA SILNIČNÍ 10-12, SVĚTLE ŠEDÁ

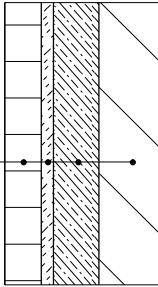


KONSTRUKCE PLOCH:

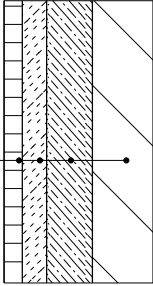
ŽULOVÉ DESKY PÁSOVÉ, SVĚTLE ŠEDÁ, TL.80mm
LOŽE Z KAM. DRTI FR.4-8 TL.50mm
KAMENIVO STMELENÉ CEMENTEM KSC I TL.160mm
STÁVAJÍCÍ KONSTRUKCE



ŽULOVÁ KOSTKA SILNIČNÍ 10-12, SVĚTLE ŠEDÁ, TL.120mm
SPÁROVÁNÍ MC
LOŽE Z KAM. DRTI FR.4-8 TL.50mm
KAMENIVO STMELENÉ CEMENTEM KSC I TL.160mm
STÁVAJÍCÍ KONSTRUKCE



ŽULOVÁ KOSTKA MOZAIKA 5-6, SVĚTLE ŠEDÁ, 60mm
LOŽE Z KAM. DRTI FR.4-8 TL.80mm
KAMENIVO STMELENÉ CEMENTEM KSC I TL.160mm
STÁVAJÍCÍ KONSTRUKCE



ZODP. PROJ.	VYPRACOVAL	KONTROLOVAL	Ing. ŘIHÁK Vojtěch - ComTech Projektová a inž. činnost, dopravní stavby 767 01 Kroměříž, Trsešňova 3344/8A IČ 68046988, DIČ CZ7107224399
Ing. ŘIHÁK	Ing. ŘIHÁK		
KRAJ:	Zlínský	Město: Kroměříž	
INVESTOR:	Město Kroměříž, Velké nám.115 , 767 01 Kroměříž		
REKONSTRUKCE KOMUNIKACE A CHODNÍKŮ V UL. VODNÍ, FARNÍ A DOBROVSKÉHO V KROMĚŘÍŽI D. VÝKRESOVÁ DOKUMENTACE SO 01 DOPRAVNÍ ŘEŠENÍ			
DETAIL "D", SKLADBY PLOCH			
MĚŘÍTKO 1:250		ČÍSLO VÝKRESU 107.4	